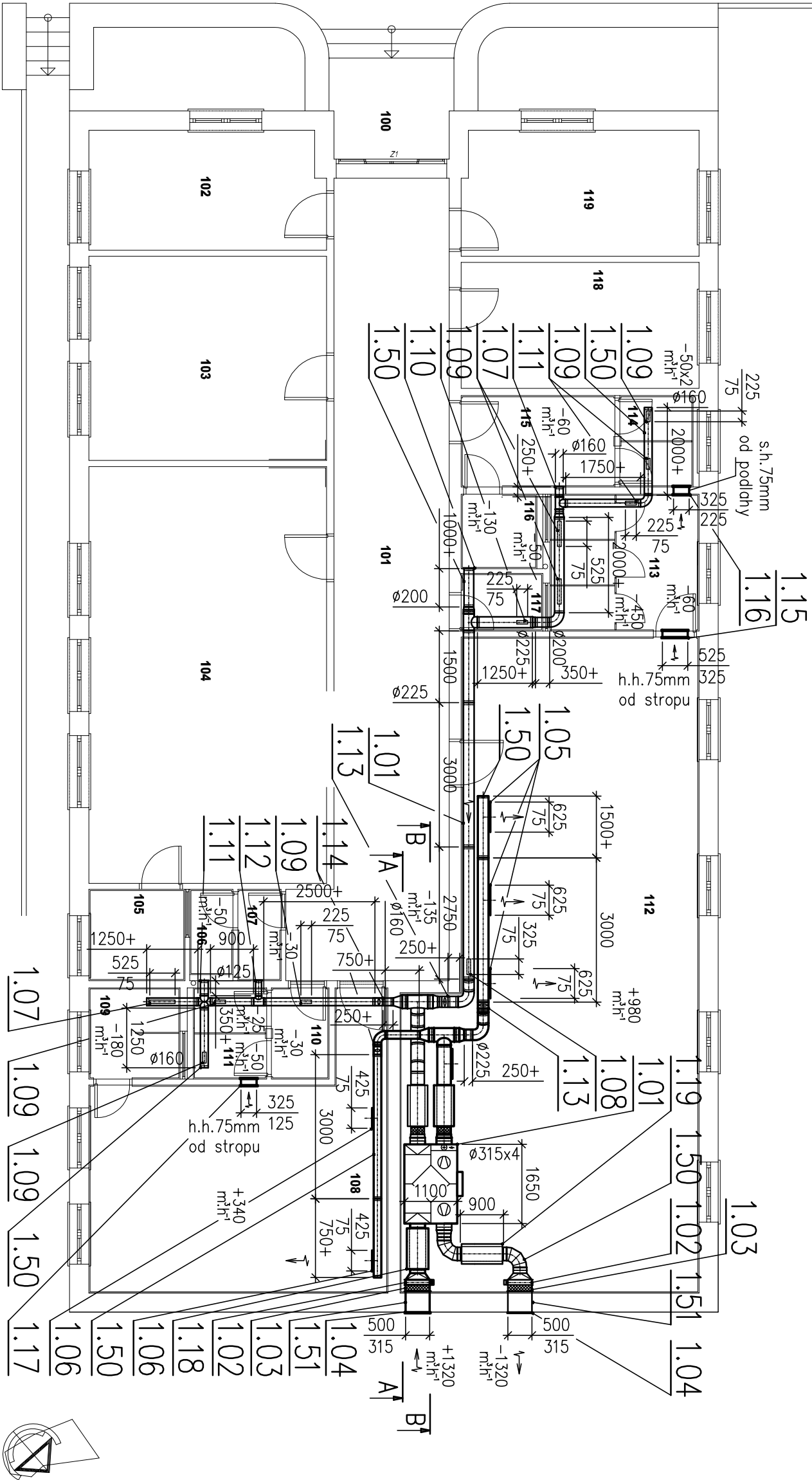


LEGENDA MÍSTNOSTÍ		
č.	ÚČEL	m2
100	ZAVĚTRÍ	5,21
101	CHODBA	41,98
102	PŘÍPRAVNA	12,13
103	PŘÍPRAVNA	21,04
104	PRACOVNA	42,94
105	TECH. MÍSTNOST	3,80
106	WC-PED	1,71
107	PŘESNĚN WC-PED	1,71
108	SATNA CHLAPCI	29,15
109	SPRCHOV CHLAPCI	3,61
110	PŘESNĚN WC-CHL.	2,28
111	WC-CHLAPCI	3,13
112	SATNA DIVKY	75,54
113	SPRCHOV DIVKY	8,84
114	WC DIVKY	3,13
115	PŘESNĚN WC DIVKY	6,08
116	HIGIENICKÁ KABINA	2,64
117	UKLIDOVÁ KOMORA	2,04
118	SKLAD POUČICEK	12,99
119	KABINET	12,84



**Poznámky:**

1) Sad a výfukové potrubí bude tepelně izolováno.  
2) Použitě zkratky: h.h. - horní hrana, s.h. - spodní hrana.  
3) Dveřní nřížky do místností 106, 107, 109, 110, 111, 114, 116 a 117 budou v dodávce stavby - celkem 10 ks.

Zodpovědný projektant: Ing. Marek CZUDEK  
Výpracoval: Ing. Marek CZUDEK  
Místo stavby: Parc.č.8/1 a 8/2 k.ú. Rajhrad  
kraj: Jihomoravský  
Investor: SZŠ RAJHRAD, PŘÍSPĚVKOVÁ ORGANIZACE, MASARYKOVA 198, 664 61 RAJHRAD, IČ 00055468  
Název stavby: VÝSTAVBA OBJEKTU A VÝUKOVÉHO VODNÍHO PRVKU ODBORNÉHO VÝCVIKU (parc.č.8/1 a 8/2 k.ú. Rajhrad)  
Část: VZDUCHOTECHNIKA

Farmát	2A44
Datum	05/2016
Stupeň	DPS
Měřítko	1:100